

Pickup 2016.4.27(水)～5.9(日)
Event.2 10:00～19:00 鳥取大丸5F催場

岩谷光昭 写真展「ねこ歩き」

世界で活躍されている、動物写真家、岩谷光昭さんが訪れた国々や、日本のネコたちの作品を中心に約190点を展示します。素直でヘソ曲がり、大胆で臆病、甘えたがりで素っ気ない、ネコたちとの出会いの旅をイワゴーさんと一緒に楽しんでみませんか？会場では写真集・DVD・各種グッズを多数揃えてお待ちしております♪

当日券：大人700円(税込) / 中高生500円(税込)
主催：鳥取大丸 ※最終日は17時まで

Pickup 2016.5.3(水)祝
Event.2 10:00～15:00 鳥取大丸屋上



**Claraさんと遊ぼう！
らくがきワークショップ**

鳥取大丸屋上の床面にペンキで大胆にお絵描きができるスペシャルな1日!!
アーティストのClaraさんと参加してくれるみんなと一緒にでっかい床面アートを完成させよう(参加無料)!またClaraさんと一緒にエコバックを製作するワークショップも同時開催します(材料費500円)。当日は大丸屋上にてClaraさんのグッズ販売や、カフェ出店もあります!※汚れてもよい服装でお越しください。
主催：鳥取大丸屋上庭園プロジェクト「まるにわ-maruniwa-」



2016.5.3(水)祝
10:00～16:00
JR鳥取駅北口 けやき広場

とっとり
えきなか
えきまえ
マルシェ
Tottori Ekimae Marché

主催：とっとりえきなかマルシェ実行委員会
問合せ：鳥取市中心市街地活性化協議会
TEL.0857-39-0777

Pickup 2016.5.3(水)祝 | 人気企画!!
Event.3 JR鳥取駅

**JR鳥取駅えきなかイベント
運転シミュレーター体験**

他にも
多彩な催しもの
あります!

受付開始時間
①回目 10:00
②回目 13:30
各先着15名 主催：JR西日本

2016.5.3(水)祝
10:00～16:00
シャミネ鳥取

nana's green tea オープンカフェ
とっとりえきなかマルシェ連携企画。
1日限定でオープンカフェを設置します。

初開催!!

とっとり
えきなか
マルシェ
Tottori Ekimae Marché

2016
5.3
[水]祝

JR鳥取駅前のけやき広場に心地よいやすらぎ空間と鳥取のとおきおきなものを集めます!ぜひお立ち寄りください♪

Food & Drink

山ノBRUN (ピンチョス)
Suncl (いなり寿司)
マユミナルド (オープンサンド)
CAFE KOHANHE (コーヒー・ワインと焼き菓子)
星粒憩食店 (鳥取の湧水コーヒー)
nana's green tea (和カフェ)

Craft

BOSK FLOWERS (花)
Relate works (カトラリー展示)
urarkanto (革小物)

とっとり
えきなか
えきまえ

10:00～16:00 @JR鳥取駅北口 けやき広場
主催：とっとりえきなかマルシェ実行委員会

CAFE KOHANHE

小さな焙煎機でいねいに
ローストした珈琲と焼き菓子、
レモン香るアイスコーヒーも。



火焼き菓子

ワイン

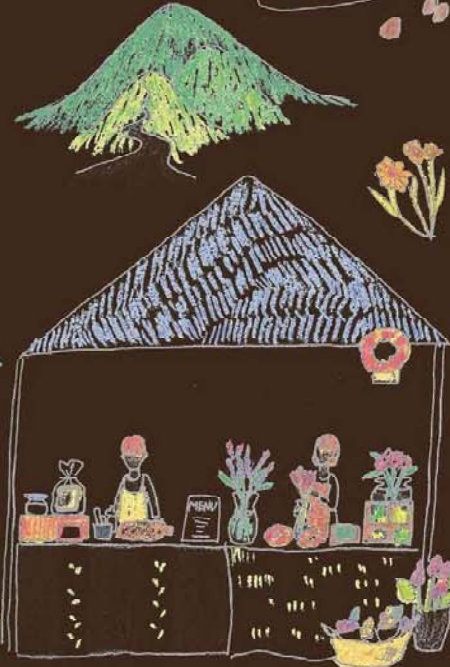


星粒惣食店

鳥取の湧き水
自家焙煎



手回し焙煎機と、
無農薬珈琲豆と、
わたしの言葉のある時間。



山ノBRUN

豊かな食の提案
自家製にこだわる
シェフの本格料理を
お楽しみください。



パンチオス

スロバールの定番
パンチオス
鳥取産食材を使用



Suncl

自然派料理を心に、イベント
やカフェ出店、ケータリングな
どで活動しているSunclです。

毎日のことだからこそ心に、体に、地球にとって
ポジティブなものを選びたい。なるべく身近な、
安全で安心できる素材、調味料を使い、無添加の
おいしさをお届けします。

卵、動物性
油脂、加工物
不使用



いなりずし



オーガニックの食料
- 大山のごま
- 鳥取産のみょうい使用



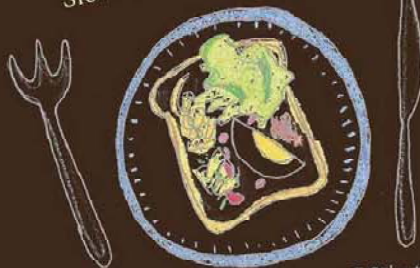
ジーンズやエル
- 玉前平再生紙使用



マユミナルド

オーガニックな素材を使って
ココロとカラダに優しい
サンドイッチを作ります。

Slow&Fast!



オープンサンド

天然酒粕酵母
鳥取産のみょうい使用



お花

BOSK FLOWERS

キヨスクのような花屋をしたいと思っています。
誰かのためや自分のために気軽に花を
手にしてもらえたら嬉しいです。

urarkanto

Urarkantoはバックや
小物などの革製品ブランドです。
使い込むほどに味わい深い
表情を醸し出めるタンニンなめしの
革を使った小物を販売します。



革小物

Relate works

無垢の木材を使い、素材本来の
特徴、くせを生かしながら、
スタンダードな家具・カトラリー
を製作しています。



木製 カトラリー